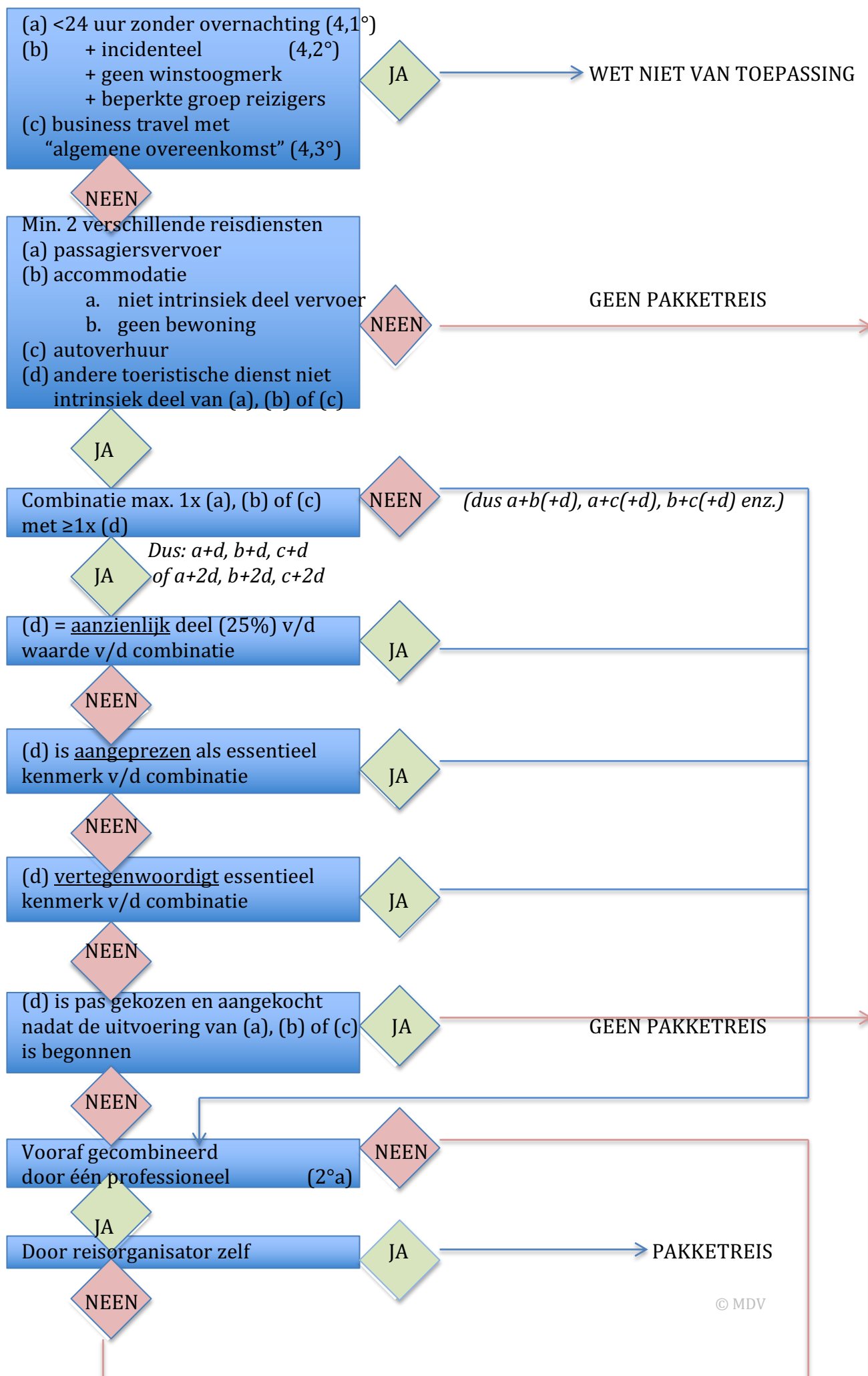
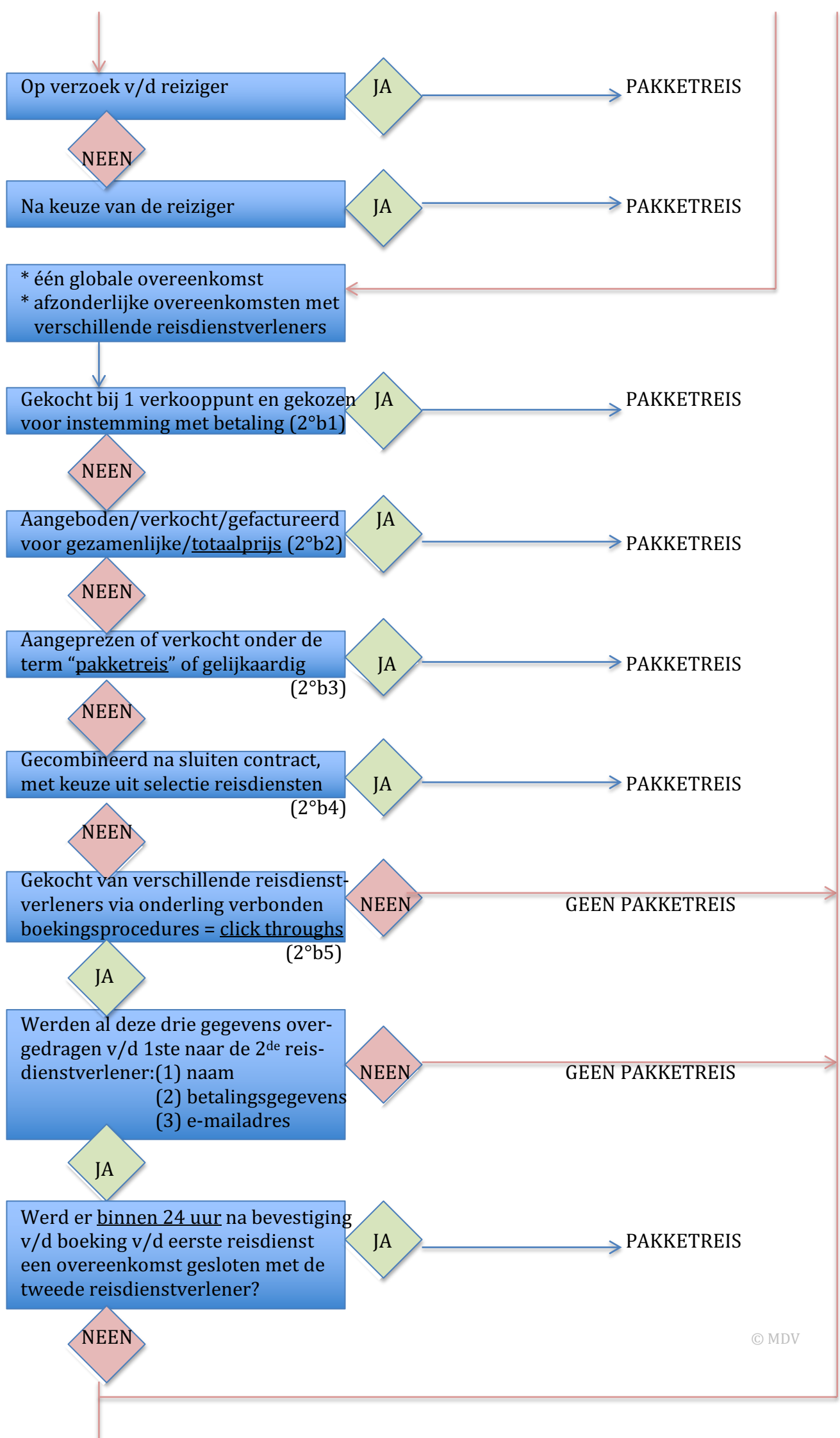
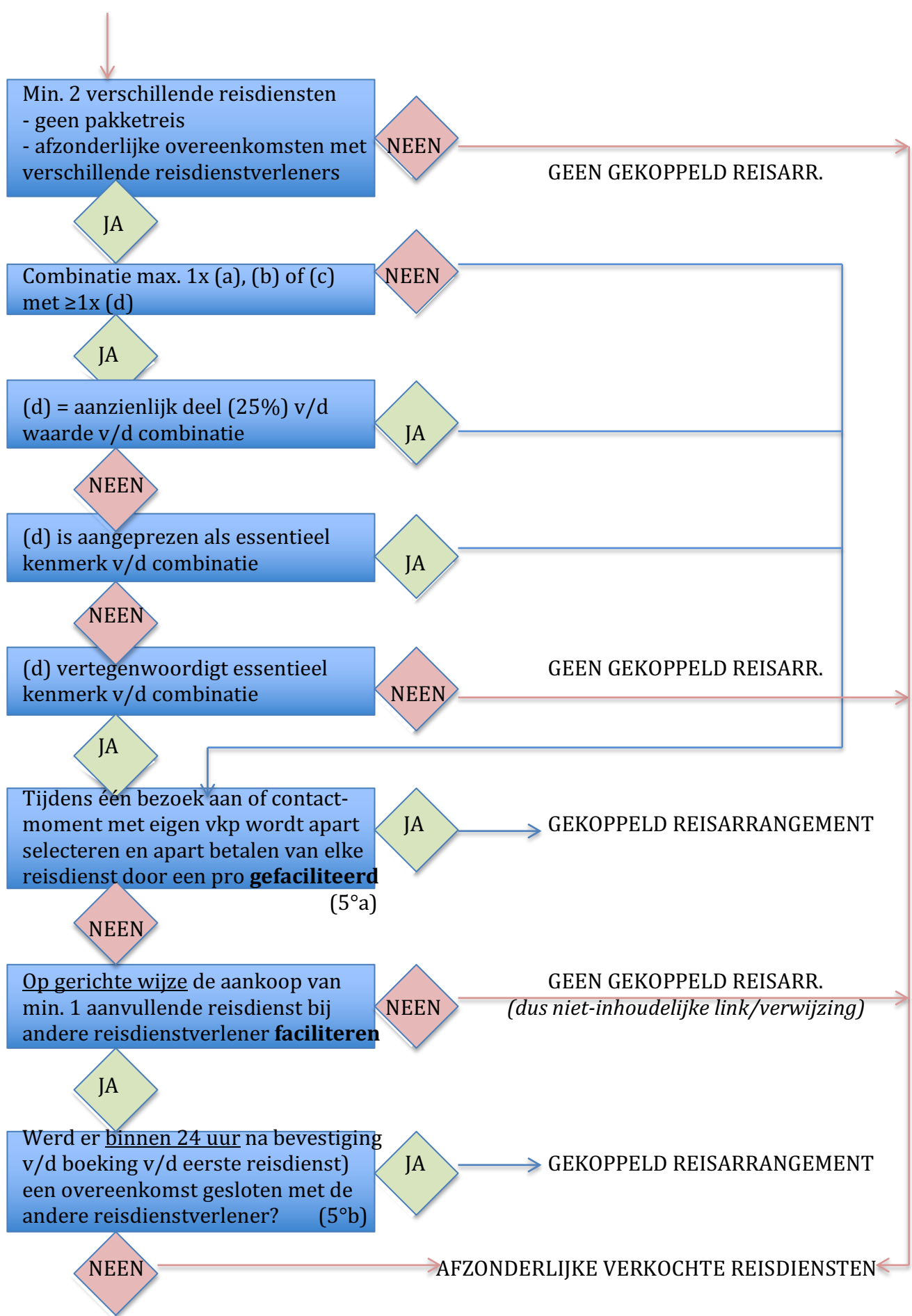


GFG's FLOW CHART Nieuwe Reiswet (vanaf 1/7/2018)



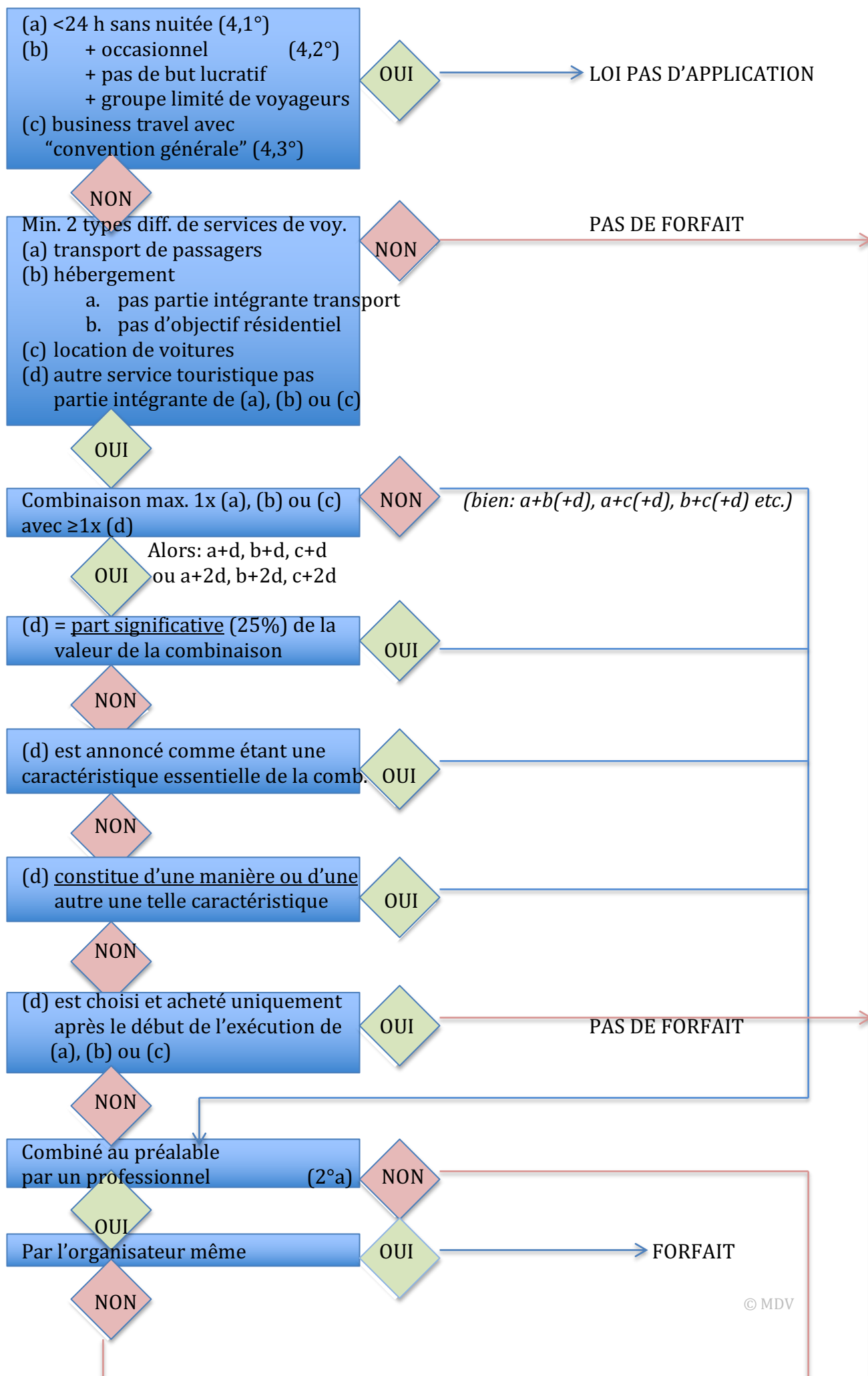


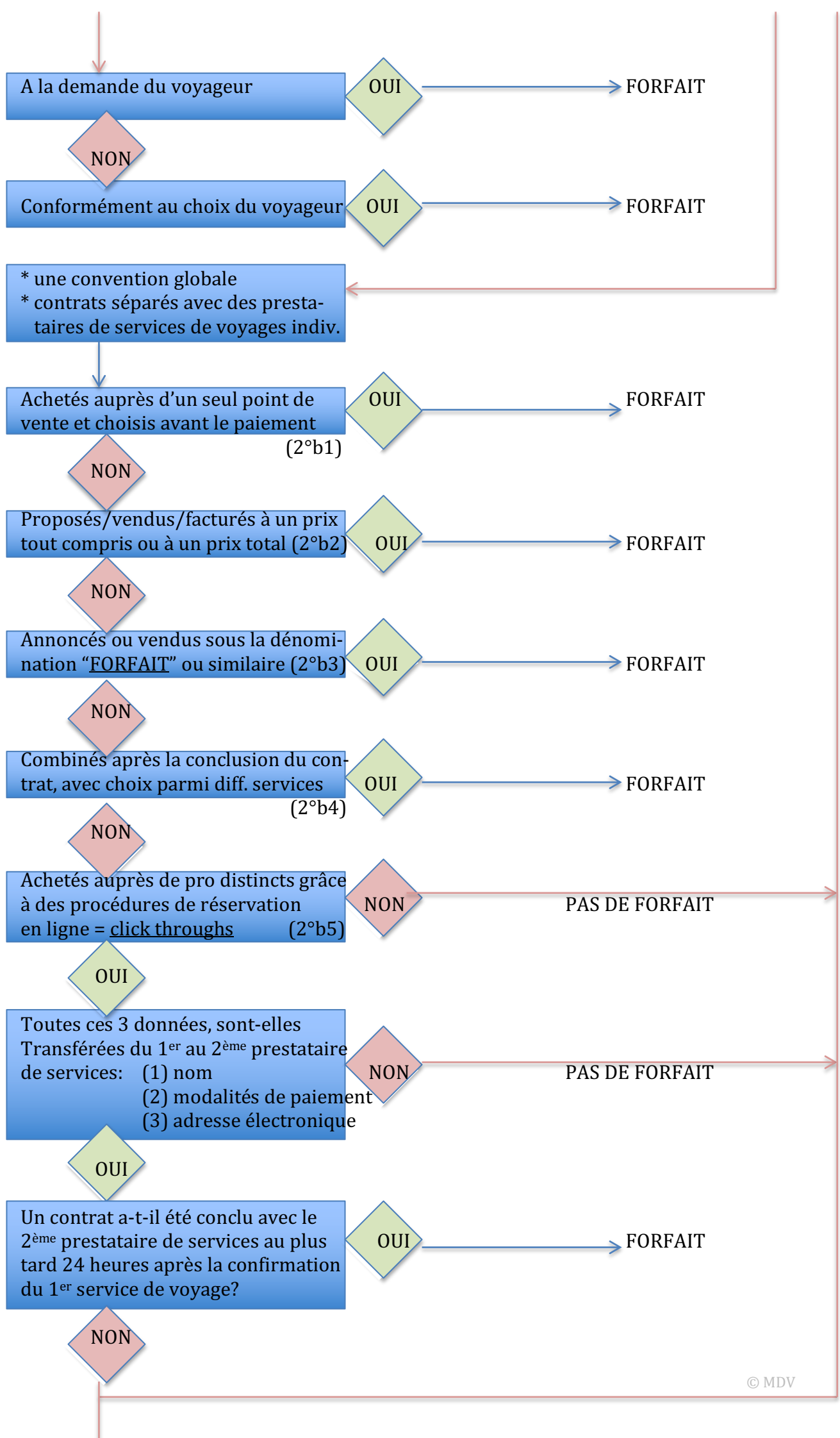


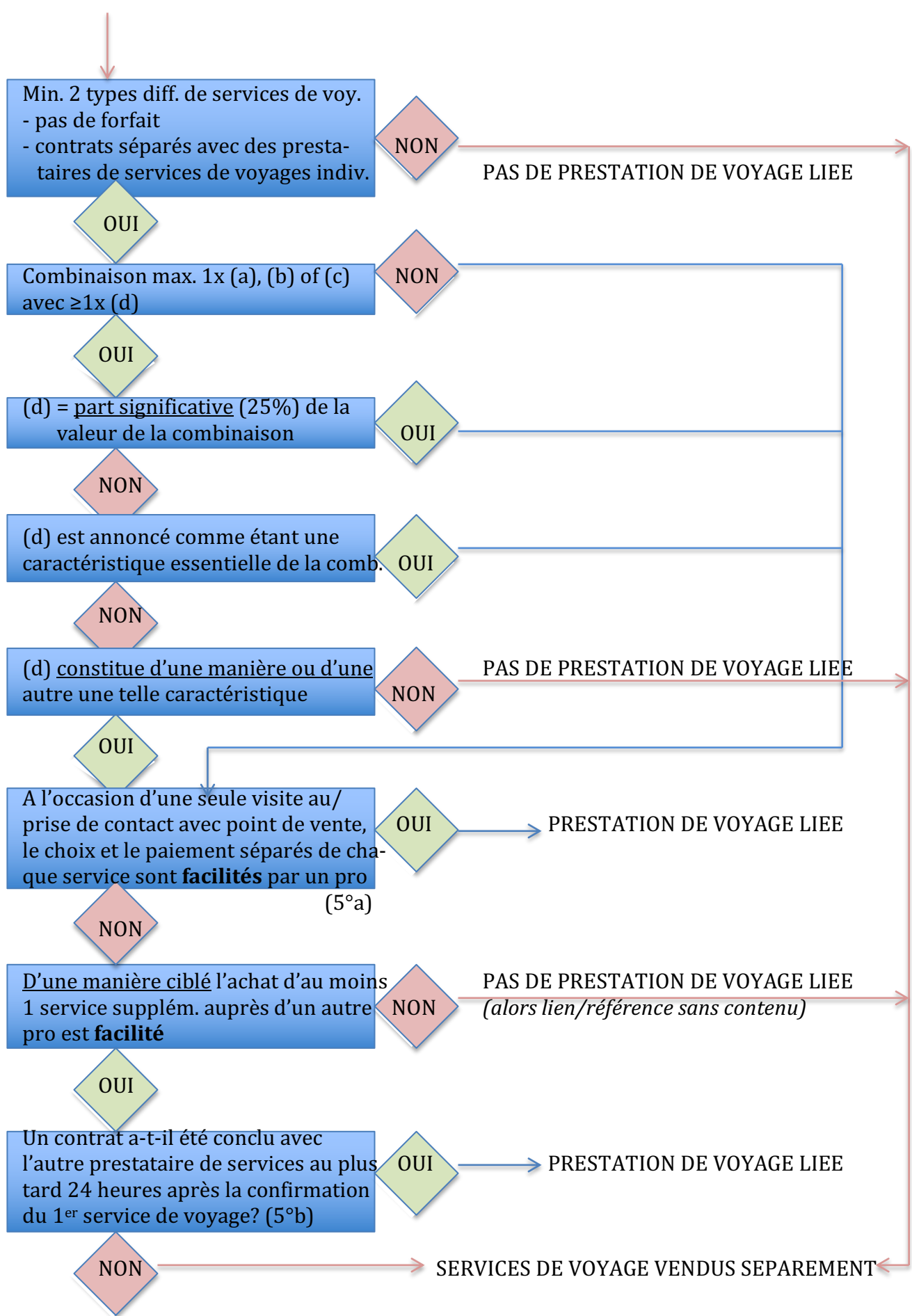
* pro = professioneel
* vkp = verkooppunt

Voorbehoud: dit schema is een interpretatie van een nieuwe wet, die gebaseerd is op een nieuwe richtlijn die als weinig coherent omschreven wordt en na een jaar al dient geëvalueerd te worden. GFG of de auteur zijn in geen geval gebonden door dit schema, en rechtspraak en rechtsleer kunnen aanpassingen ervan noodzakelijk maken. We raden iedereen aan met een eigen, kritische blik de wet toe te passen. Die toepassing blijft ieders eigen verantwoordelijkheid.

GFG's FLOW CHART Nouvelle Loi Voyages (à partir du 1/7/2018)







* pro = professionnel

Réserve: ce schéma est une interprétation de la nouvelle loi, qui est basée sur la nouvelle directive qui est considérée comme peu cohérente et qui devra déjà après un an être réévaluée. Le GFG et son auteur ne sont en aucun cas lié par ce schéma, et la jurisprudence et la doctrine pourront induire des adaptations. Il appartient à chacun de garder un esprit critique lors de l'application de la loi, dont chacun reste seul responsable.